

# FORENINGENSUDVIKLING

## FORDI VI LOKALMILJØET

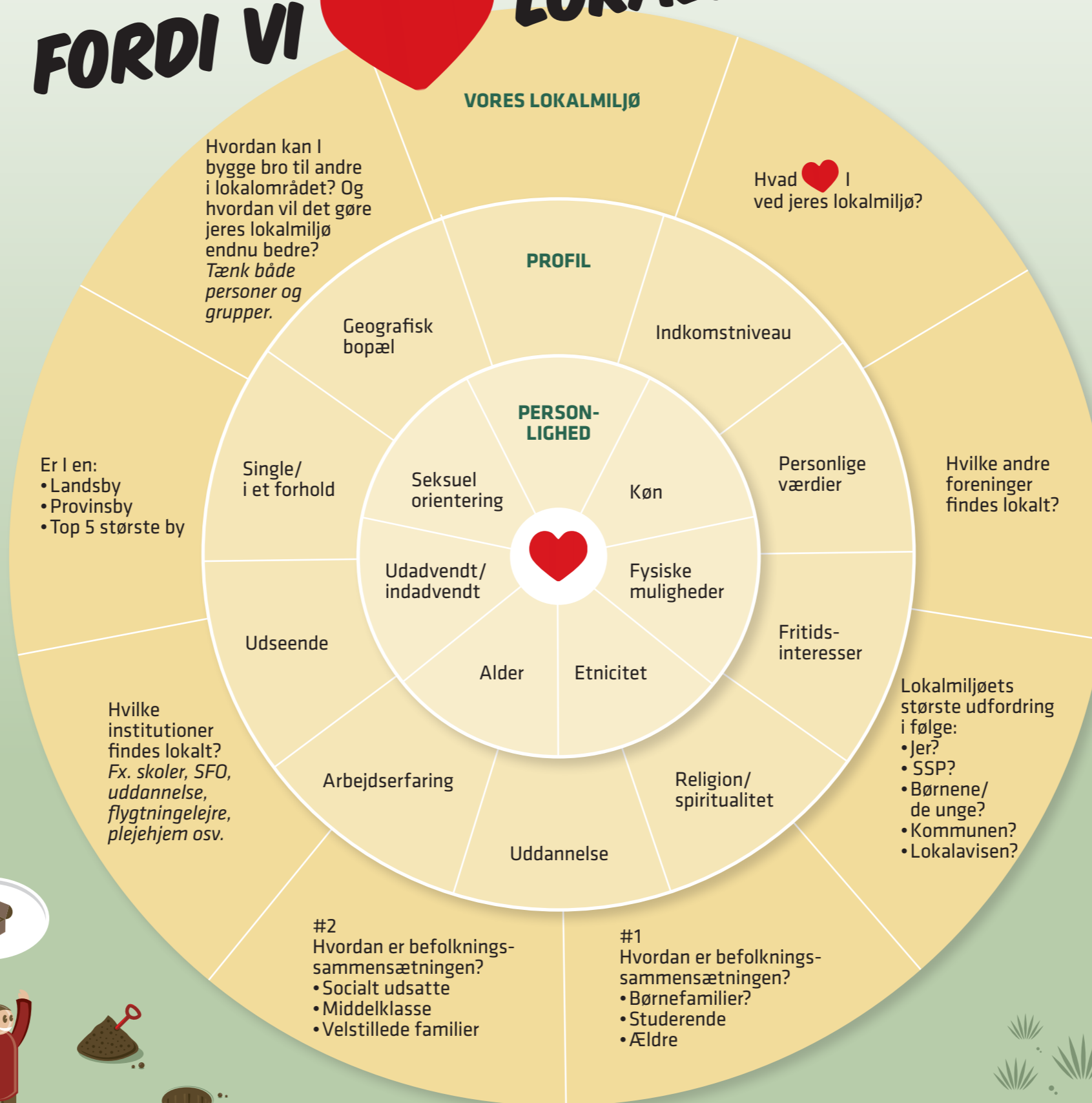
### Mulighedernes Hjul

KFUM og KFUK er skabt af mennesker, der kommer med hver deres livshistorie og erfaring. Men med det fælles mål at skabe aktiviteter, der giver børn og unge muligheden for at lære, vokse og trives i et lokalmiljø, som foreningen er en vigtig del af.

Hjulet viser, hvordan vi alle er forskellige som mennesker – vi har hver vores **personlighed og profil**, men vi er alle en del af et fælles lokalmiljø. Et lokalmiljø, om I som forening kan være med til at gøre til det bedste sted at være for de børn, unge og familier, som lever der.

Undersøgelser viser, at et stærkt lokal fællesskab giver større trivsel hos børn og unge. Når vi som mennesker knytter bånd med andre er det ofte til mennesker, der minder om os selv. Når vi bygger bro er det ofte til mennesker vi i første omgang måske slet ikke havde set eller tænkt på.

Brobygning til andre grupper i lokalmiljøet er med til at skabe socialt lim. Det giver et stærkt lokalt fællesskab på tværs af umiddelbare interesser. Når I som forening bygger broer vil ikke bare jeres eget fællesskab styrkes og vokse. Hele lokalsamfundet vil få glæde af det og det betyder, at endnu flere børn og unge vil møde og mærke KFUM og KFUK's værdier.



### ØVELSE 1 I jeres lokalmiljø?

I KFUM og KFUK er det i den lokale virkelighed, at det frivillige liv leves og udvikles. Det er din forening, der giver KFUM og KFUK krop, sjæl og ånd og får organisationen til at leve.

Brug 15 minutter på denne opvarmningsøvelse inden I går videre til at arbejde med Mulighedernes Hjul. Betragt øvelsen som opvarmning og vær nysgerrig på hinandens ideer. I skal ikke beslutte noget eller blive enige.

1. Hvad sætter du pris på i dit lokalområde (tag en hurtig runde, hvor I alle giver jeres bud).
2. Hvad ser du som de mest lovende tiltag, som nogen allerede laver i dag, og som er med til at forbedre livet for børn og unge i jeres lokalområde? (tag igen en hurtig runde, hvor I alle giver jeres bud).
3. Hvilke tre drømme har I for forandring i jeres lokalområde, og hvordan ville opfyldelsen af drømmene gøre jeres lokalområde til et fantastisk sted at leve? (tal sammen to og to – præsenter kort bagefter).
4. Hvad er det vigtigste, I som forening kan gøre for jeres by? (fælles snak).

### ØVELSE 2 **Sådan bruger I Mulighedernes Hjul:**

1. Hvilke **personligheder og profiler** findes i jeres forening?
  - Er der noget der overrasker jer?
  - Hvorfor / hvorfor ikke?
2. Tænk på jeres lokalmiljø og diskuter spørgsmålene i den yderste ring.
3. Når I har talt om spørgsmålene fra den yderste ring, skal I svare på:
  - Hvordan afspejler lokalmiljøets sammensætning foreningens medlemmer?
  - Hvilke nye **profiler og personligheder** kunne I invitere med til jeres aktiviteter?
  - Hvad skal der til for at de nye **profiler og personligheder** får lyst til at være med hos jer?
  - Hvordan kan jeres forening være med til at gøre jeres lokalmiljø til det bedste sted at leve?

## Fordele ved foreningslivet



**75%** med baggrund i den frivillige verden siger, at *medlemskabet har givet dem en øget lyst til at involvere sig i andre mennesker og hjælpe dem.*

**HELE 73%** af de, der er eller har været medlem af en ungdomsorganisation, mener, at *de har fået øget selvværd på grund af deres frivillige engagement.*

med baggrund i den frivillige verden siger, at *medlemskabet har givet dem en øget lyst til at involvere sig i andre mennesker og hjælpe dem.*

af de, der er eller har været medlem af en ungdomsorganisation, mener, at *de har fået øget selvværd på grund af deres frivillige engagement.*

**Frivillige foreninger samler og styrker lokalsamfundet,** fordi de er baseret på gensidigt og forpligtende fællesskaber

**Et aktivt fritidsliv giver sociale færdigheder,** der gør, at man klarer sig bedre i livet og mindsker risikoen for at ende i kriminalitet

**FORENINGER GØR OS MERE ROBUSTE** og sørger for, at der er et socialt netværk, hvilket er guld værd

### ØVELSE:

- Hvad kan I skabe sammen, som vil gøre en forskel for børn og unge i jeres lokalmiljø?
- Hvad kan I skabe sammen, som I ikke kan skabe alene?
- Er der nogle data I er nødt til at indhente fra jeres lokalområde for at kunne træffe den rigtige beslutning omkring jeres aktiviteter?

## RELIGION UNGE



**Der kommer flere kristne indvandrere end muslimer til Danmark.** De fleste kristne indvandrere kommer fra Polen, Rumænien, Tyskland og Mellemøsten.



Der findes **260** MIGRANTMENIGHEDER i Danmark, og der kommer en ny til hver måned

*Ny international undersøgelse viser, at det er afgørende, at unge møder kristne, frivillige rollemodeller som, i modsætning til præsten, ikke er betalte for at dele tro og tanker med børn og unge.*

**56,5 PROCENT**

af unge mellem 15-19 dropper ud af deres erhvervsuddannelse

**16%** af alle unge får *aldrig* en ungdomsuddannelse (10.000 unge årligt)

De seneste 5 år er **70.000** flere unge flyttet ind til de store byer end ud af dem.

Danmark er et af de lande, der oplever **størst bevægelse fra land til by.**

## Børn og familier

**1,6 millioner voksne er enlige** - det svarer til mere end hver tredje



Der er **37 FORSKELLIGE MÅDER** at være familie på

Der er **800.000** børnefamilier

Hvert år bliver **25.000** børn til skilsmissebørn

*I hver skoleklasse er der 1-2 børn og unge, som føler sig isolerede og ensomme*

**TO ud af FEM**

børn er **bange for at blive gjort til grin** af deres venner i klassen

**Hvert femte barn** bevæger sig for lidt

KFUM KFUK